



เลขแบบรูป รายการ	- ตร.บก.01/59	
ลักษณะอาคาร	- อาคารคอนกรีตเสริมเหล็ก สามชั้น หลังคากระเบื้องลอน	
งบประมาณ	- 30,000,000 บาท (รวมครุภัณฑ์)	
ราคาต่อตาราง เมตร	- xxx บาท/ตรม.	
พื้นที่ใช้สอย	- 2,250 ตารางเมตร	
ขนาดที่ดินที่ ต้องการ	- ขนาดที่น้อยที่สุด	หน้ากว้าง 41.00 เมตร / ลึก 44.00 เมตร
	- ขนาดแนะนำ	หน้ากว้าง 54.00 เมตร / ลึก 60.00 เมตร
รายละเอียด	แบบมาตรฐานกองบัญชาการ ที่ ตร.บก.01/59 แบบเดิม 7108/44ก. เป็นอาคาร สำหรับที่ถูกรื้อออกแบบมาสำหรับใช้เป็นอาคารกองบังคับการภูธรจังหวัด	

ตัวอย่างอาคาร

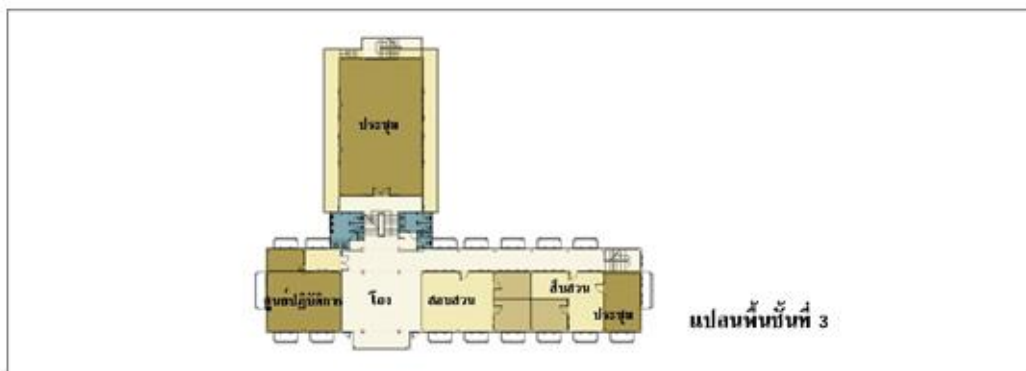
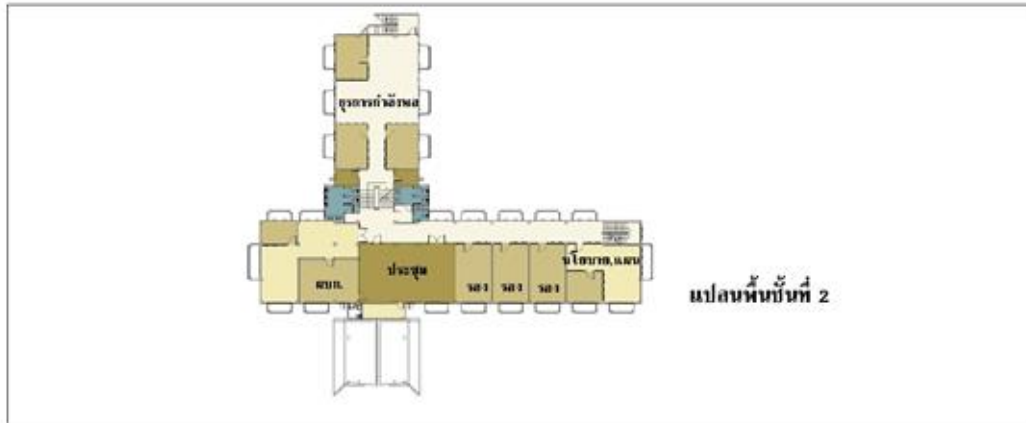
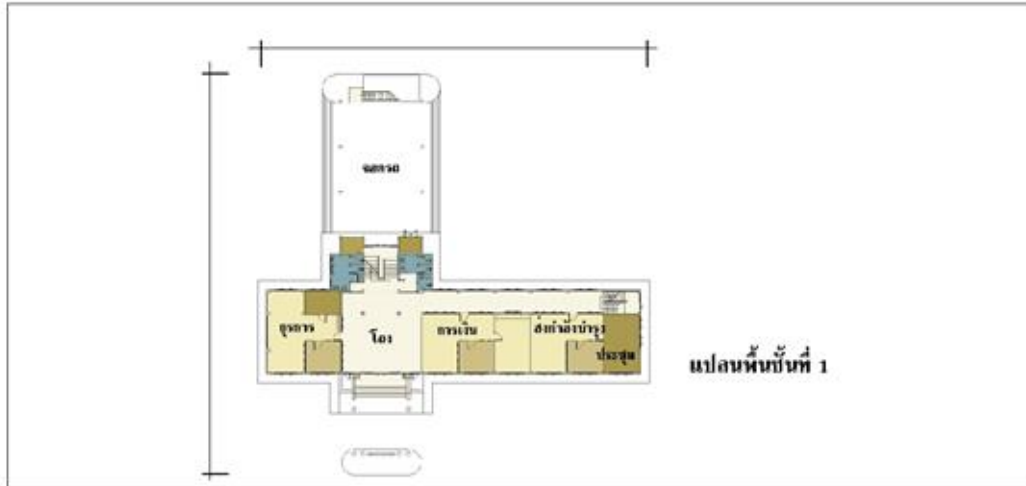
ภ.จว.ภูเก็ต

ภ.จว.อุทัยธานี

หมายเหตุ

...

ผังพื้นที่



รูปด้านอาคาร

