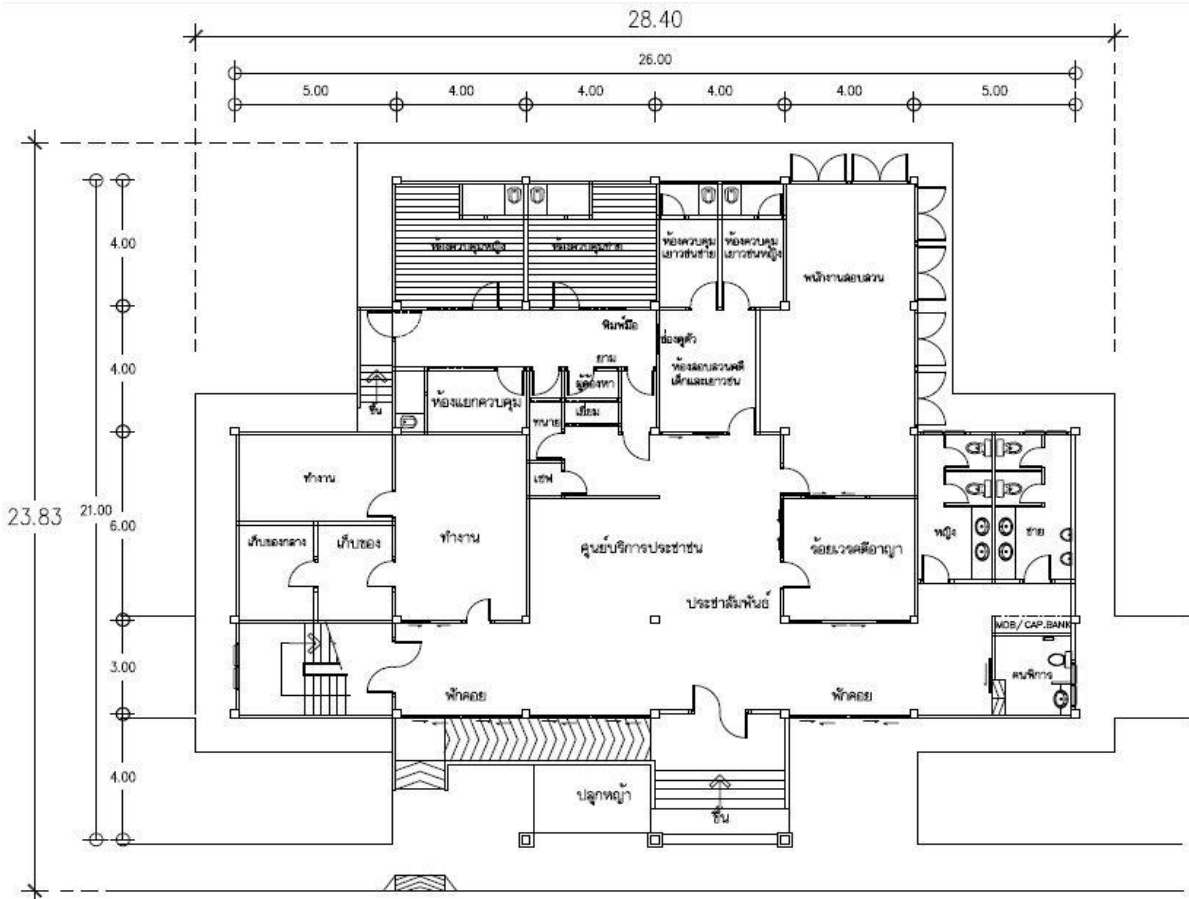




เลขแบบรูป รายการ	- ตร.กก.05/59	
ลักษณะอาคาร	- อาคารคอนกรีตเสริมเหล็ก สองชั้น หลังคากระเบื้องลอน	
งบประมาณ	- 12,510,000 บาท (รวมส่วนประกอบ)	
ราคาต่อตาราง เมตร	- xxx บาท/ตรม.	
พื้นที่ใช้สอย	- 685 ตารางเมตร	
ขนาดที่ดินที่ ต้องการ	- ขนาดที่น้อยที่สุด	หน้ากว้าง 28.00 เมตร / ลึก 23.00 เมตร
	- ขนาดแนะนำ	หน้ากว้าง 40.00 เมตร / ลึก 30.00 เมตร
รายละเอียด	แบบมาตรฐานสถานีตำรวจขนาดเล็ก ที่ ตร.กก.05/59 ปรับปรุงมาจาก แบบรูป รายการเดิม ที่ ม.050/44ก. และ 9264/52 โดยการเพิ่ม เครื่องปรับอากาศ ครุภัณฑ์ และสิ่งอำนวยความสะดวกสำหรับผู้พิการ เช่น ทางลาดพร้อมราวจับ	

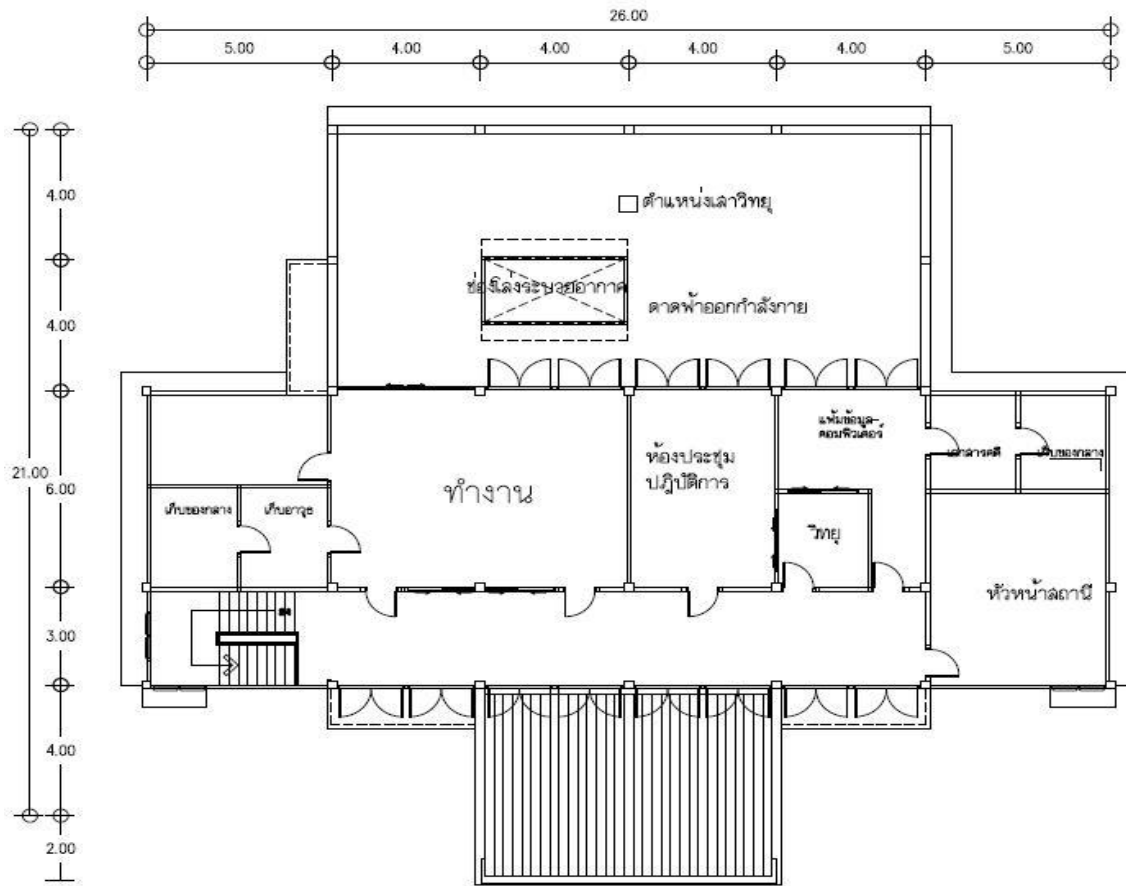
	ห้องน้ำ ฯลฯ
ตัวอย่างอาคาร	สภ.สามพราน จังหวัดนครปฐม สภ.ราชไศล จังหวัดศรีสะเกษ
หมายเหตุ	...

**ผังพื้น ชั้นที่ 1**



- ประกอบด้วย**
- ศูนย์บริการประชาชน
  - ห้องทำงานร้อยเวร
  - ห้องน้ำชาย หญิง และผู้พิการ
  - ห้องเก็บของกลาง
  - -
  - พื้นที่พักผ่อน
  - ห้องทำงานฝ่ายต่างๆ
  - ห้องควบคุม (ชาย,หญิง,เดี่ยว)
  - ห้องคดีเด็กและเยาวชน
  - -

## ผังพื้นที่ 2



- ประกอบด้วย
- ห้องทำงานฝ่ายต่างๆ
  - ห้องประชุมปฏิบัติการ
  - ห้องวิทยุ
  - ห้องทำงานหัวหน้าสถานี
  - ห้องเก็บอาวุธ
  - พื้นที่ออกกำลังกาย
  - ห้องเก็บเอกสาร

# รูปด้านอาคาร

