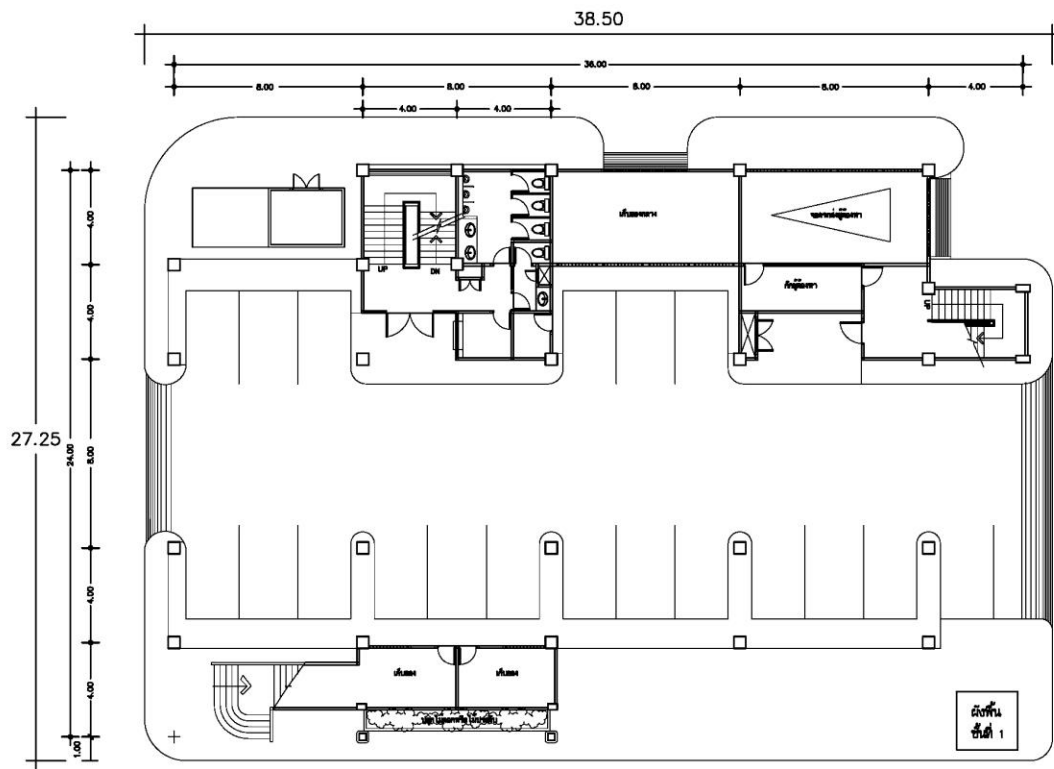




เลขแบบรูป รายการ	- ตร.กก.10/59	
ลักษณะอาคาร	- อาคารคอนกรีตเสริมเหล็ก สีชั้น ใต้ถุนโล่ง หลังคาตาดฟ้า และเหล็กรีดลอน	
งบประมาณ	- ~40,000,000 บาท (รวมส่วนประกอบ)	
ราคาต่อตาราง เมตร	- xxx บาท/ตรม.	
พื้นที่ใช้สอย	- ~2,520 ตารางเมตร	
ขนาดที่ดินที่ ต้องการ	- ขนาดที่น้อยที่สุด	หน้ากว้าง 40.00 เมตร / ลึก 28.00 เมตร
	- ขนาดแนะนำ	หน้ากว้าง 52.00 เมตร / ลึก 40.00 เมตร
รายละเอียด	แบบมาตรฐานสถานีตำรวจขนาดใหญ่ ที่ ตร.กก.10/59 ปรับปรุงมาจาก แบบรูป รายการเดิม ที่ 9261/52	
ตัวอย่างอาคาร	สน.สำราญราษฎร์ สภ.บ้านโป่ง	

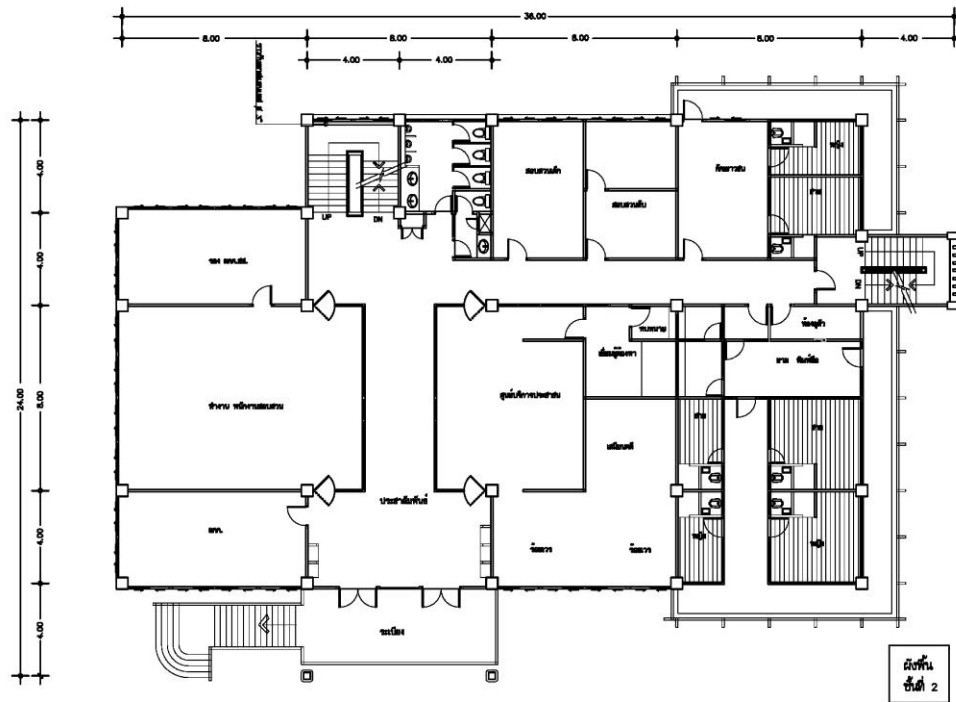
ผังพน ชั้นที่ 1



- ประกอบด้วย
- จอดรถ
  - ห้องน้ำสาธารณะ

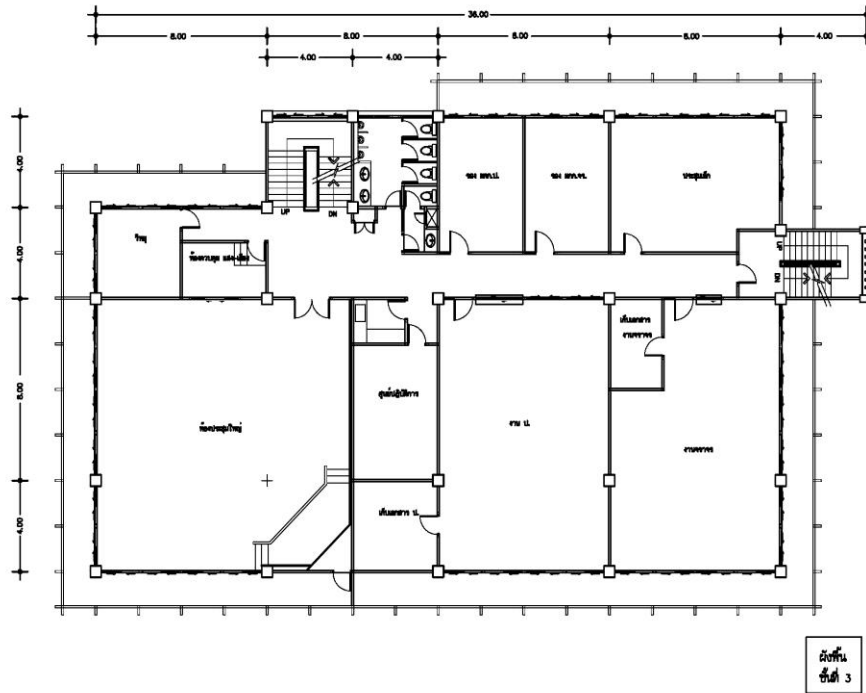
- ห้องเก็บของ

## ผังพนชนที่ 2



- ประกอบด้วย
- ห้องทำงานพนักงานสอบสวน
  - ห้องทำงานงานอำนวยการ
  - ห้องเก็บอาวุธ
  - ห้องเสียมียนคดี
  - ห้องทำงานหัวหน้าสถานี

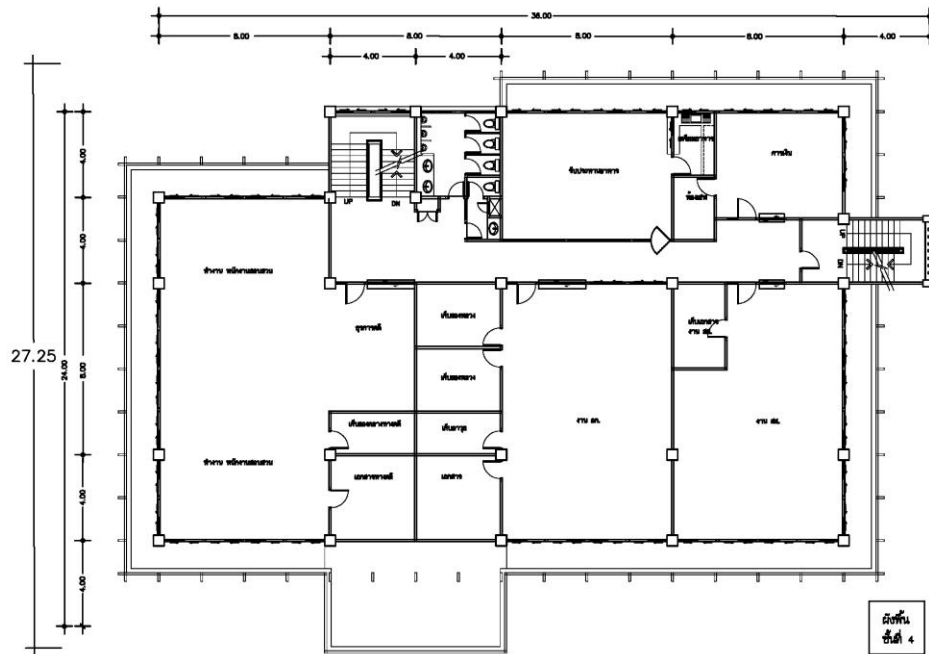
### ผังพจนชั้นที่ 3



ประกอบด้วย - ห้องทำงานฝ่าย ป.  
- ห้องประชุมย่อย

- ห้องทำงานฝ่าย จร.  
- ห้องประชุมใหญ่

## ผังพนชนที่ 4



- ประกอบด้วย
- ส่วนทำงานพนักงานสอบสวน
  - ห้องเก็บของกลาง / อาวุธ
  - งานอำนวยความสะดวก
  - งานสืบสวน

# รูปด้านอาคาร

