

# แบบรูปรายการ (ย่อ)

## รื้อ แบบที่ 3 (ทึบ)

(รื้อ กองบินตำรวจ, ฯลฯ)

### ตร.สน.11/59

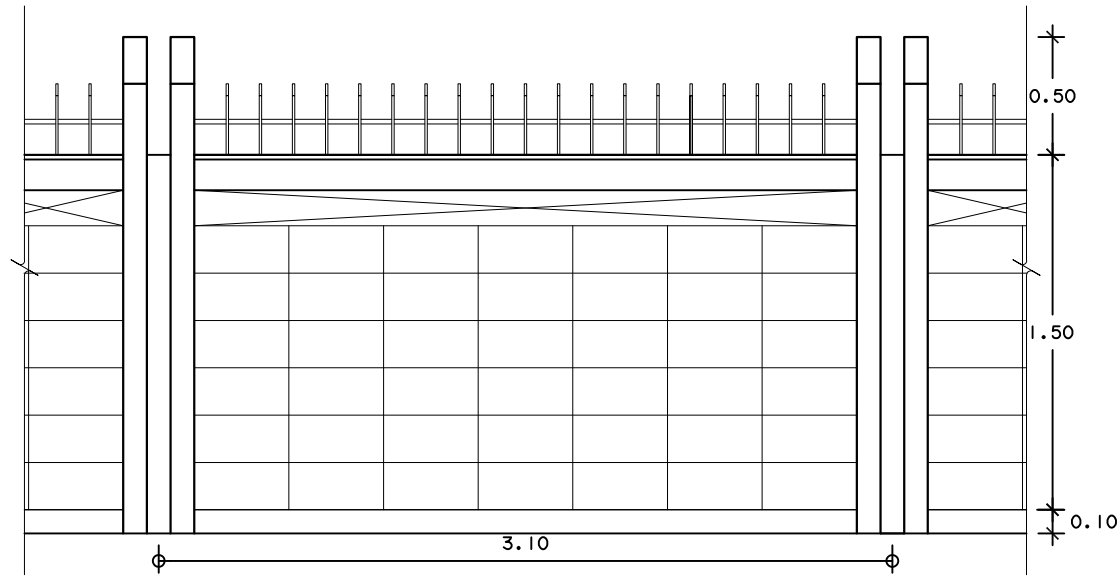
(ปรับแบบจาก 7938/45)



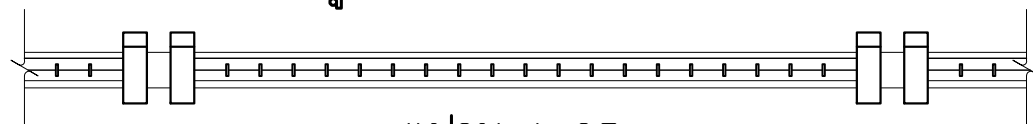
แบบมาตรฐาน กองโยธาธิการ

สำนักงานส่งกำลังบำรุง

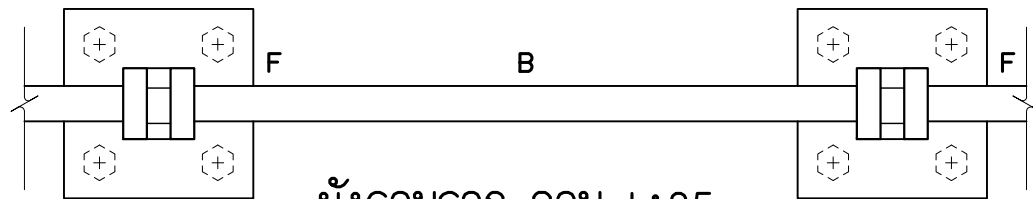
[www.yothapolice.com](http://www.yothapolice.com)



รูปด้าน(แบบทึบ) 1:25



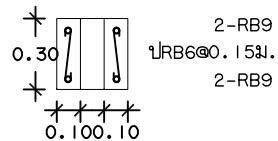
แปลน 1:25



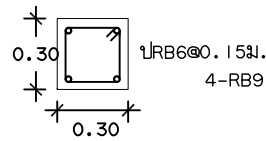
ผังฐานราก-คาน 1:25

รายละเอียดการทาสี

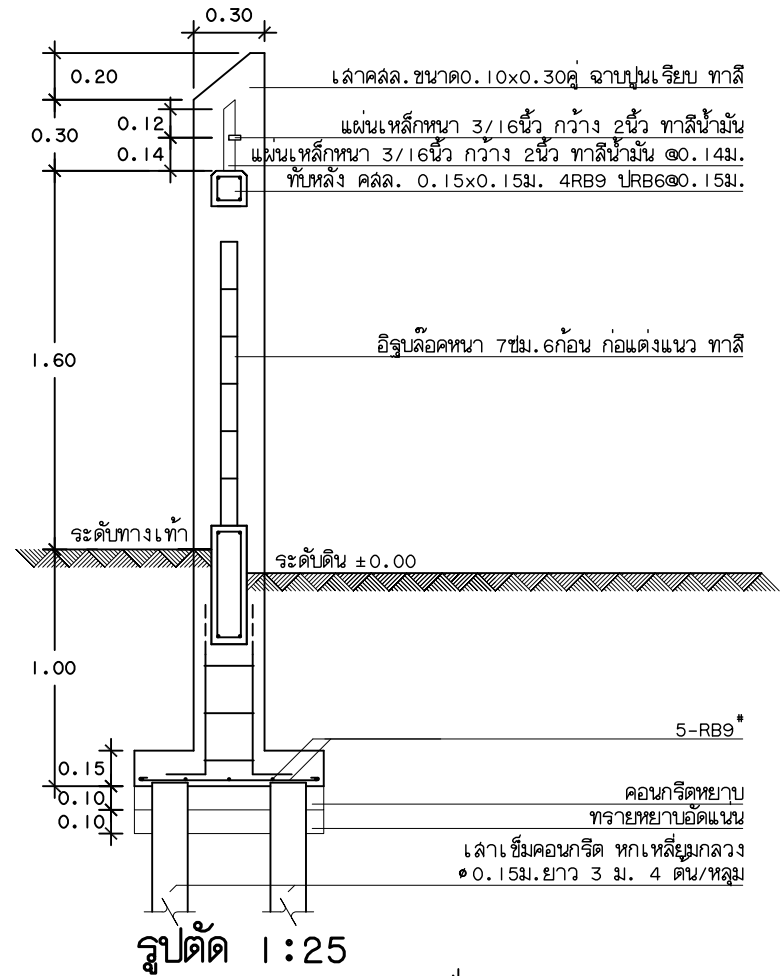
ให้ใช้สีพลาสติคชนิดทากายนอก ทารองพื้น 1 ครั้ง แล้วทาทับอีกอย่างน้อย 1 ครั้ง  
 ล้วนที่เป็นเหล็ก ให้สีรองพื้นกันสนิม 2 ครั้ง และทาสีน้ำมันทับอีกอย่างน้อย 1 ครั้ง  
 สีที่ใช้ต้องเป็นสีคุณภาพดี คุณภาพเทียบเท่าสีกับตัน, โจนัน, ไอซีโอ, ทีโอเอ หรือเทียบเท่า



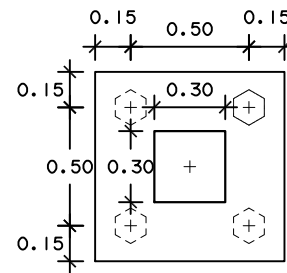
เสาจั่ว 1:25



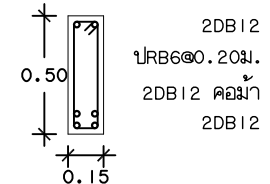
ตอม่อ 1:25



รูปตัด 1:25



แบบขยายฐานราก 1:25



แบบขยายคาน 1:25