

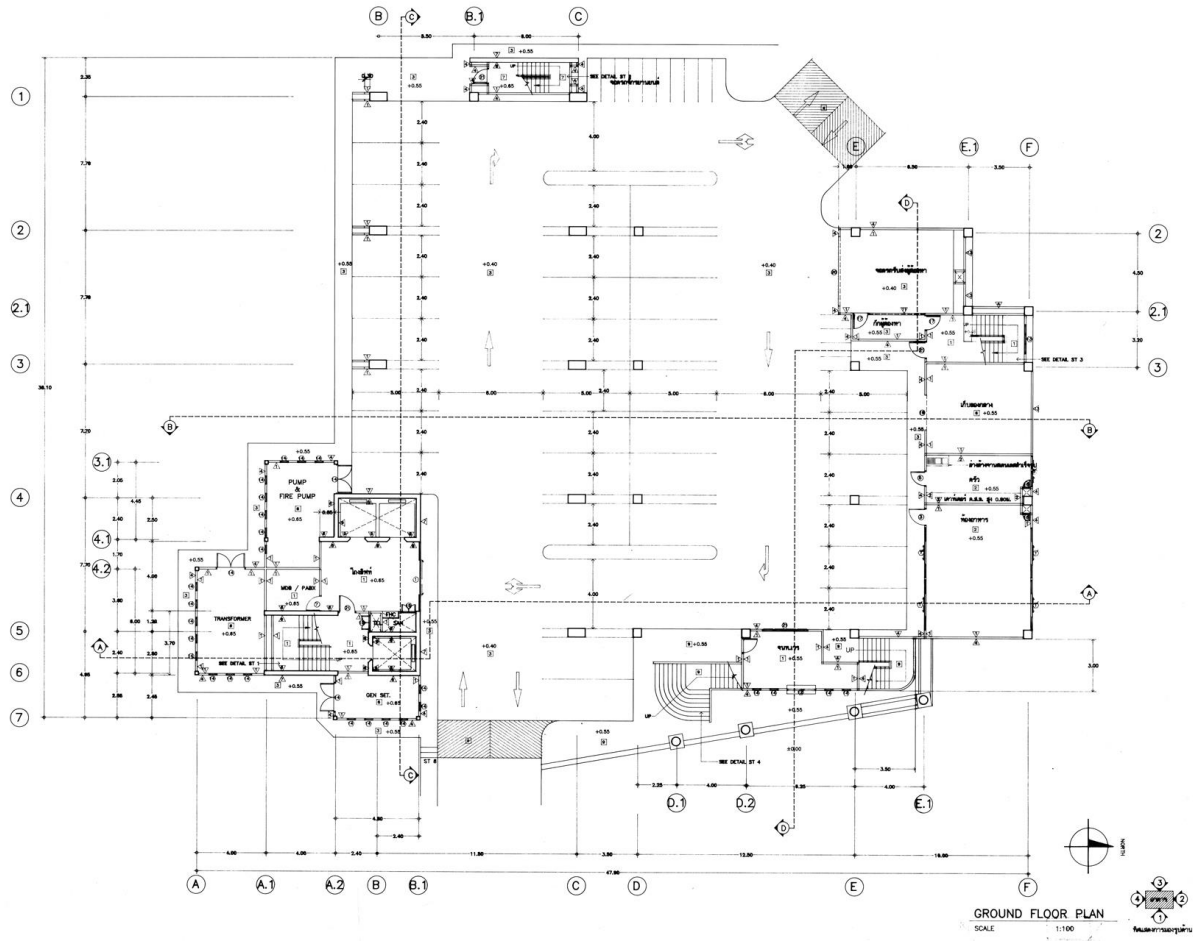


เลขแบบรูป รายการ	- ตร.กก.12/59	
ลักษณะอาคาร	- อาคารคอนกรีตเสริมเหล็ก สิบสองชั้น ใต้ถุนโล่ง หลังคาตาดฟ้า	
งบประมาณ	- ~xx,000,000 บาท	
ราคาต่อตาราง เมตร	- xxx บาท/ตรม.	
พื้นที่ใช้สอย	- ~2,520 ตารางเมตร	
ขนาดที่ดินที่ ต้องการ	- ขนาดที่น้อยที่สุด	หน้ากว้าง x เมตร / ลึก x เมตร
	- ขนาดแนะนำ	หน้ากว้าง x เมตร / ลึก x เมตร
รายละเอียด	แบบมาตรฐานสถานีตำรวจขนาดใหญ่ ที่ ตร.กก.12/59 ปรับปรุงมาจาก แบบรูป รายการเดิม ที่ 6880/39 เป็นอาคารที่ทำการสถานีตำรวจขนาดใหญ่แบบมีที่พัก อาศัยอยู่ข้างบน	

# ตัวอย่างอาคาร สน.จักรวรรดิ

หมายเหตุ ...

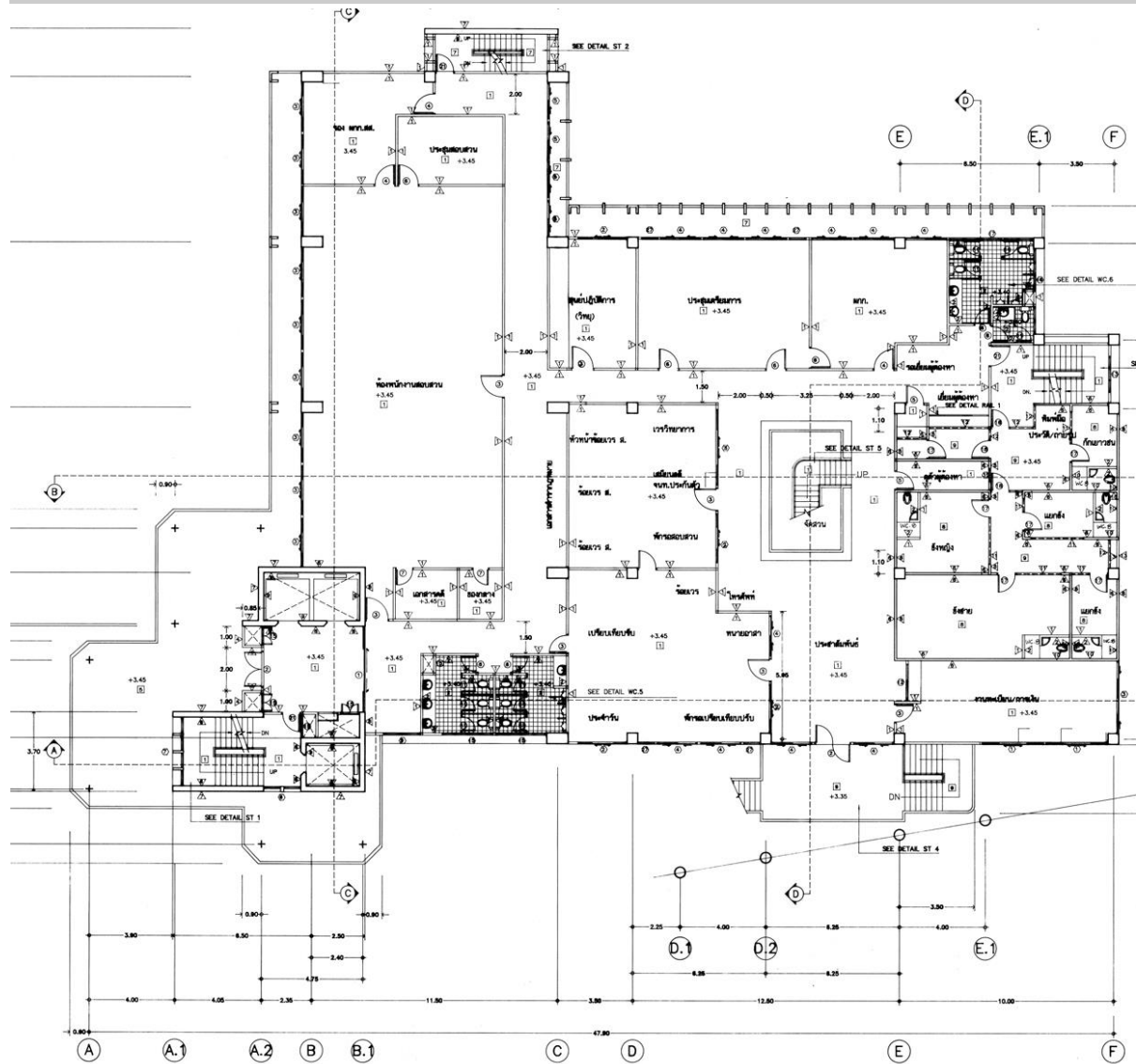
## ผังพื้น ชั้นใต้ดิน



ประกอบด้วย - จอดรถ

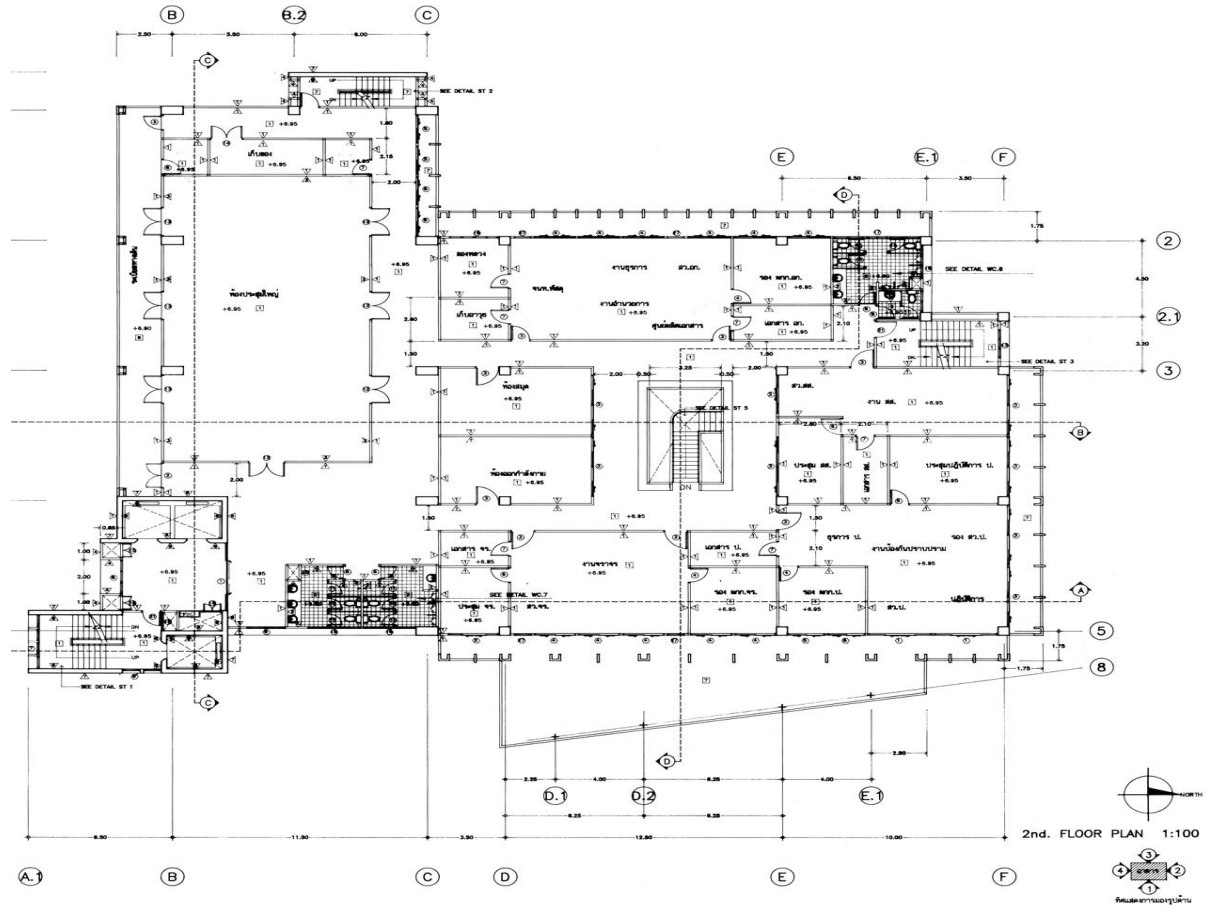
- ห้องเก็บของ

# ผังพจนชั้นที่ 1



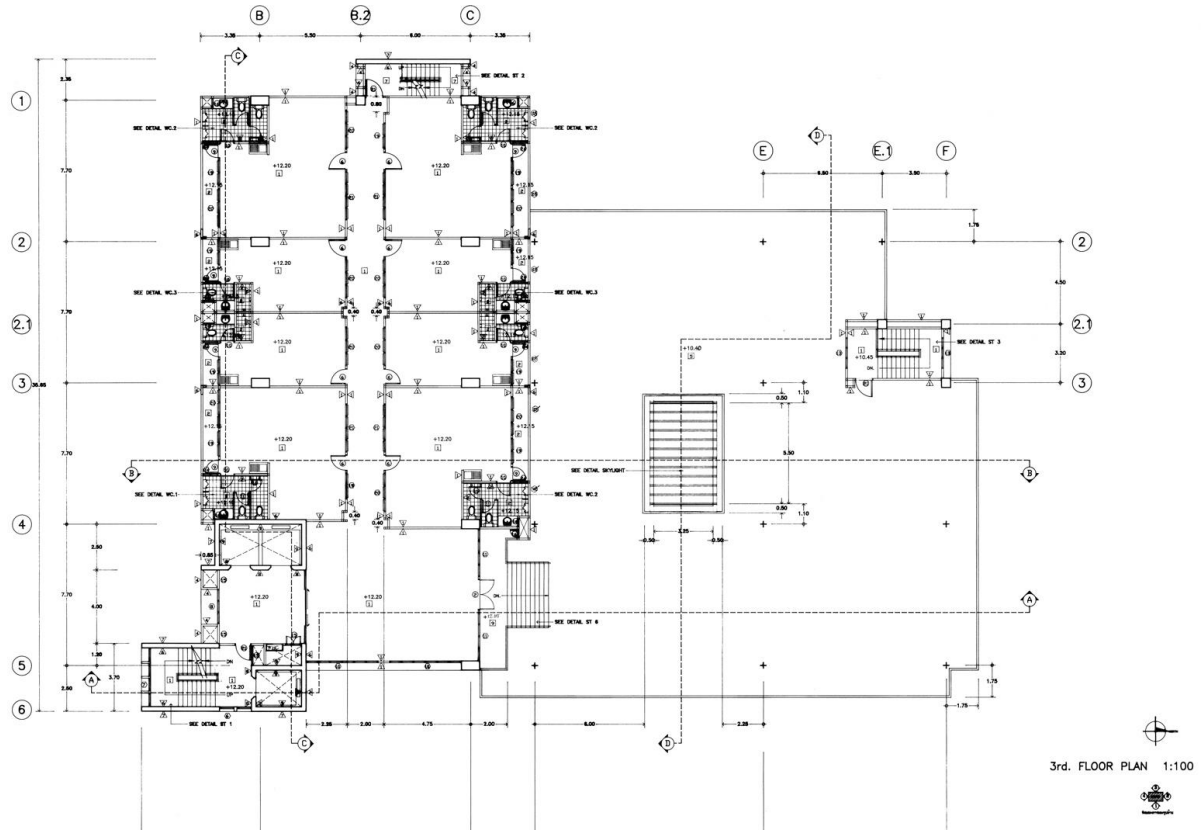
- ประกอบด้วย - ส่วนบริการประชาชน - ห้องควบคุม
- ห้องทำงานพนักงานสอบสวน - ห้องทำงานหัวหน้าสถานี
  - งานทะเบียนการเงิน

## ผังพื่นชั้นที่ 2



- ประกอบด้วย - ฝ่ายอำนวยการ - ห้องทำงานสืบสวน
- ห้องทำงานป้องกัน - ห้องทำงานจราจร
- ปราบปราม
- ห้องประชุมใหญ่

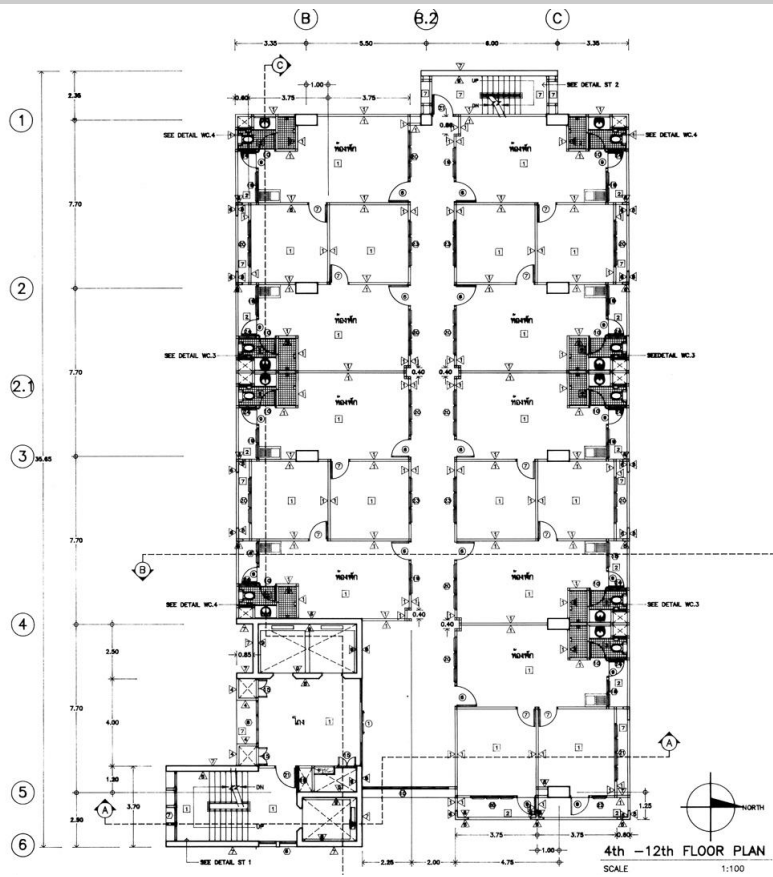
# ผังพื้นที่ 3



ประกอบด้วย - ห้องพักรวม 4 ห้อง

- ห้องพักแบบสตูดิโอ 4 ห้อง

# ผังพื่นชั้นที่ 4-12



ทุกชั้นประกอบด้วย - ห้องพักแบบสองห้องนอน 1 ห้อง

รวม 9 ห้อง

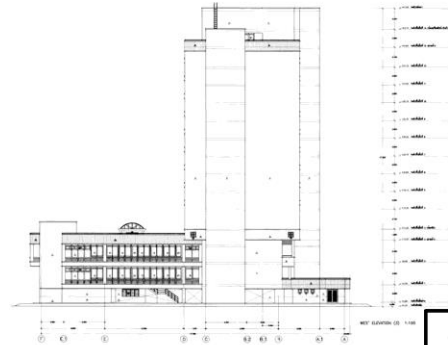
- ห้องพักแบบหนึ่งห้องนอน 8 ห้อง

รวม 72 ห้อง

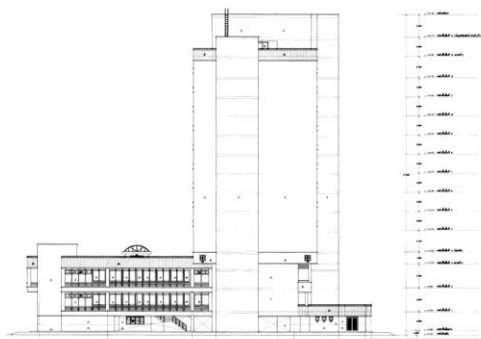
# รูปด้านอาคาร



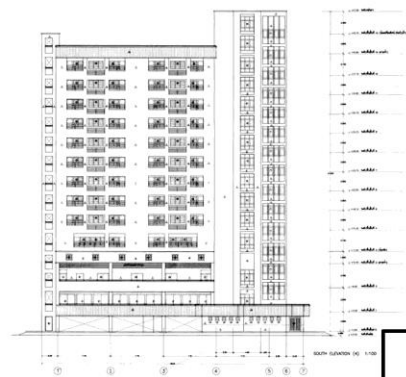
รูปด้านอาคาร  
จากด้านหน้า



รูปด้านอาคาร  
จากด้านขวา



รูปด้านอาคาร  
จากด้านซ้าย



รูปด้านอาคาร  
จากด้านหลัง